

**ГРАФИЧЕСКОЕ ОПИСАНИЕ МЕСТОПОЛОЖЕНИЯ ГРАНИЦ ПУБЛИЧНОГО СЕРВИТУТА**  
«ЛЭП-10 кВ от опоры № 301/10 фидера №3 ПС 110 кВ Красносельская до проектируемой КТП 10/0,4 кВ, установка КТП 10/0,4кВ мощностью 250 кВА, ВЛ-0,4 кВ до границ участков заявителей в Сергиевском районе Самарской области (с. Красносельское) (МКУ «УЗЗАИГ» М.Р. Сергиевский)»

(наименование объекта, местоположение границ которого описано (далее - объект))

Раздел 1

Сведения об объекте		
№ п/п	Характеристики объекта	Описание характеристик
1	2	3
1	Местоположение объекта	Самарская область, Сергиевский район, с. Красносельское
2	Площадь объекта ± величина погрешности определения площади ( $P \pm \Delta P$ ), м <sup>2</sup>	1909 ± 16
3	Иные характеристики объекта	Публичный сервитут устанавливается в целях размещения объекта «ЛЭП-10 кВ от опоры №301/10 ЛЭП-10 кВ Ф-3 до проектируемой КТП 10/0,4 кВ, установка КТП мощностью 250 кВА, ЛЭП-0,4 кВ».

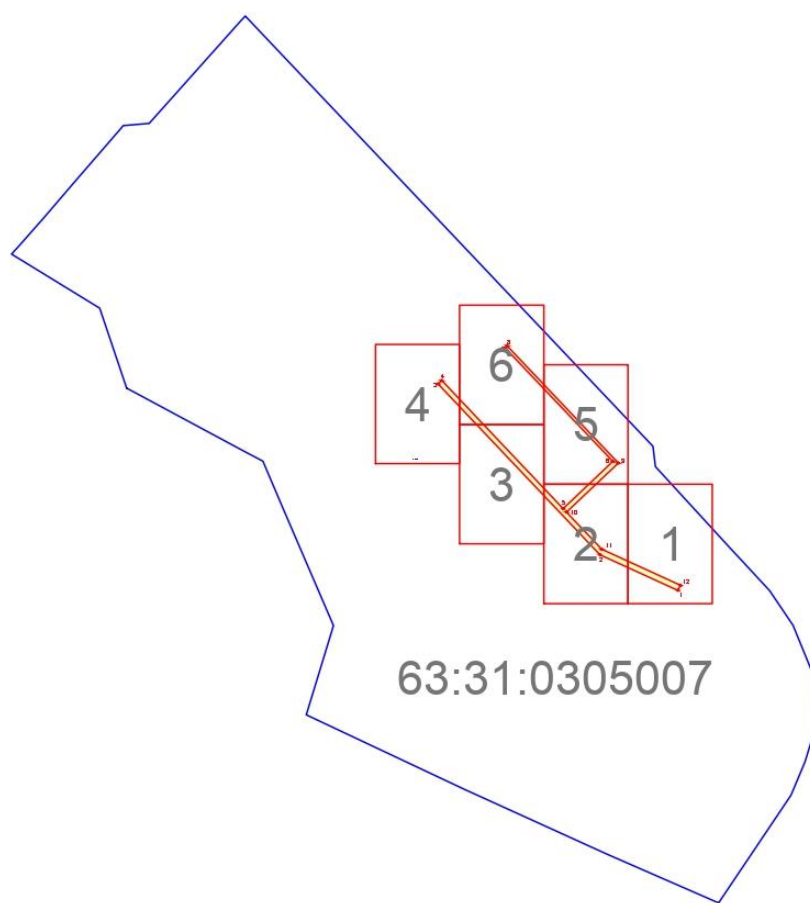
Раздел 2

Описание границ публичного сервитута					
1. Система координат МСК-63					
2. Сведения о характерных точках границ объекта					
Обозначение характерных точек границ	Координаты, м		Метод определения координат характерной точки	Средняя квадратическая погрешность положения характерной точки (Mt), м	Описание обозначения точки на местности (при наличии)
	X	Y			
1	2	3	4	5	6
1	479873.72	2228206.53	Геодезический метод	0.1	-
12	479878.27	2228208.61	Геодезический метод	0.1	-
11	479909.84	2228139.49	Геодезический метод	0.1	-
10	479942.61	2228108.47	Геодезический метод	0.1	-
9	479985.71	2228153.99	Геодезический метод	0.1	-
8	480088.81	2228056.32	Геодезический метод	0.1	-
7	480087.1	2228054.51	Геодезический метод	0.1	-
6	479987.13	2228149.21	Геодезический метод	0.1	-
5	479945.75	2228105.5	Геодезический метод	0.1	-
4	480058.34	2227998.9	Геодезический метод	0.1	-
3	480055.3	2227995.69	Геодезический метод	0.1	-
2	479905.13	2228137.79	Геодезический метод	0.1	-
3. Сведения о характерных точках части (частей) границы объекта					
Обозначение характерных точек части границы	Координаты, м		Метод определения координат характерной точки	Средняя квадратическая погрешность положения характерной точки (Mt), м	Описание обозначения точки на местности (при наличии)
	X	Y			
1	2	3	4	5	6
-	-	-	-	-	-



План границ объекта

Схема расположения границ публичного сервитута



Используемые условные знаки и обозначения:

- Характерная точка границы публичного сервитута
- 1 Надписи номеров характерных точек границы публичного сервитута
- обозначение границы публичного сервитута и границы охранной зоны
- обозначение линии электропередачи
- обозначение границы кадастрового квартала
- обозначение границы земельного участка
- ▶ обозначение КТП

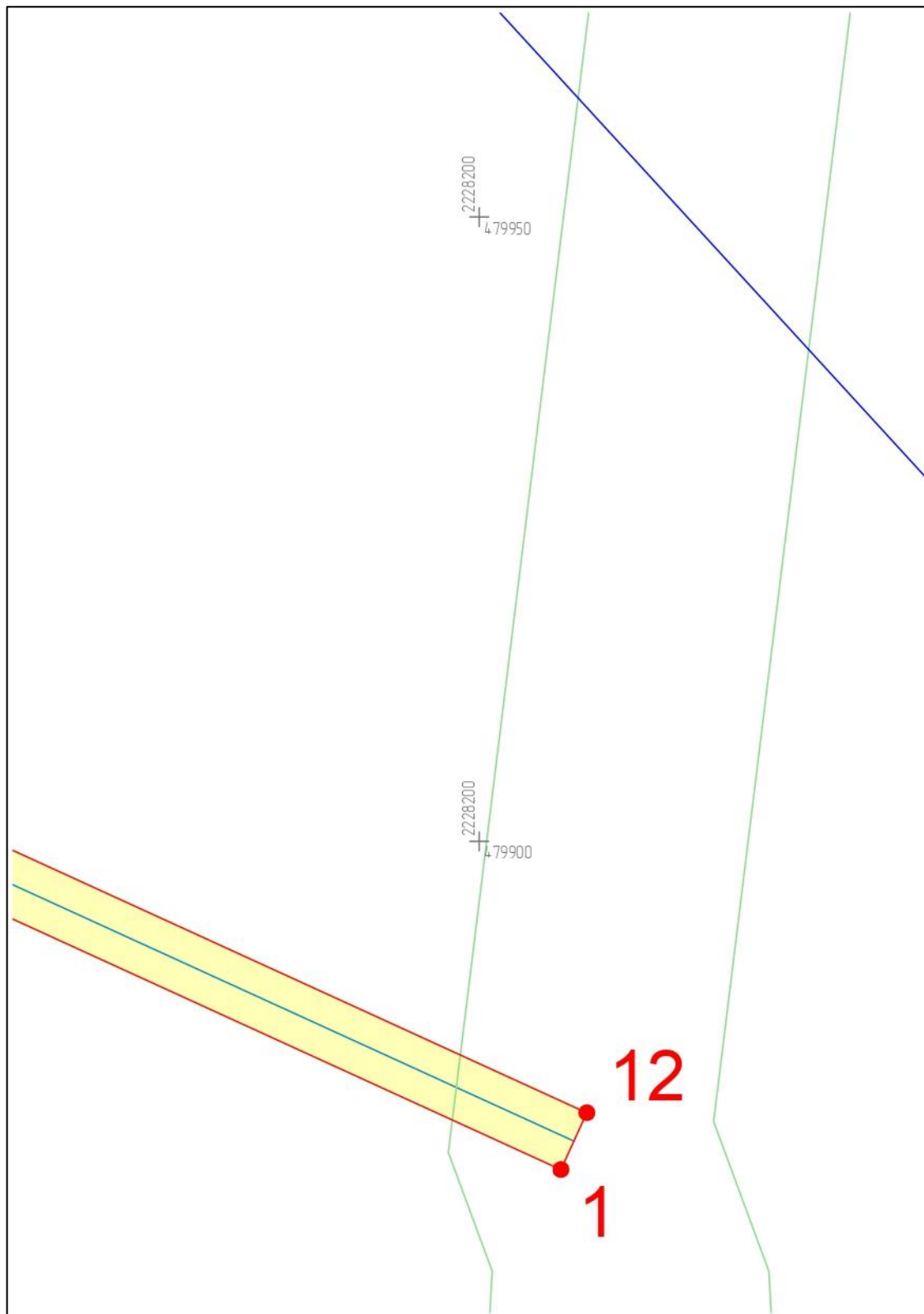
Подпись \_\_\_\_\_ (\_\_\_\_\_)

Дата \_\_\_\_\_ 20\_\_ г.

*Место для оттиска печати (при наличии) лица, составившего описание местоположения границ объекта*

План границ объекта

Выносной лист № 1



Масштаб 1:500

Используемые условные знаки и обозначения:

Условные обозначения представлены на листе 3

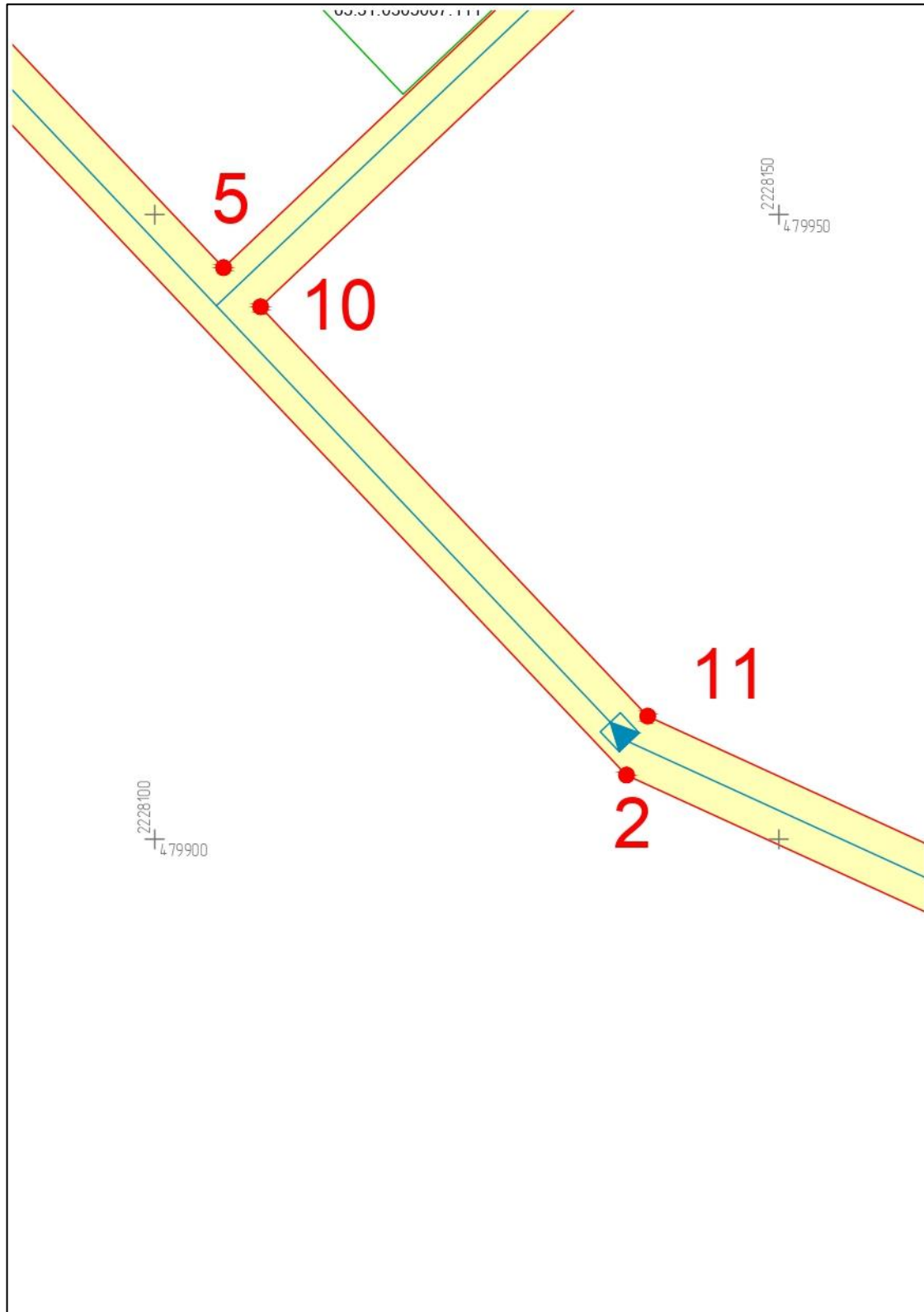
Подпись \_\_\_\_\_ (\_\_\_\_\_)

Дата \_\_\_\_\_ 20\_\_ г.

Место для оттиска печати (при наличии) лица, составившего описание местоположения границ объекта

План границ объекта

Выносной лист № 2



Масштаб 1:500

Используемые условные знаки и обозначения:

Условные обозначения представлены на листе 3

Подпись \_\_\_\_\_ (\_\_\_\_\_)

Дата \_\_\_\_\_ 20\_\_ г.

Место для оттиска печати (при наличии) лица, составившего описание местоположения границ объекта

Раздел 4

План границ объекта

Выносной лист № 3



Масштаб 1:500

Используемые условные знаки и обозначения:

Условные обозначения представлены на листе 3

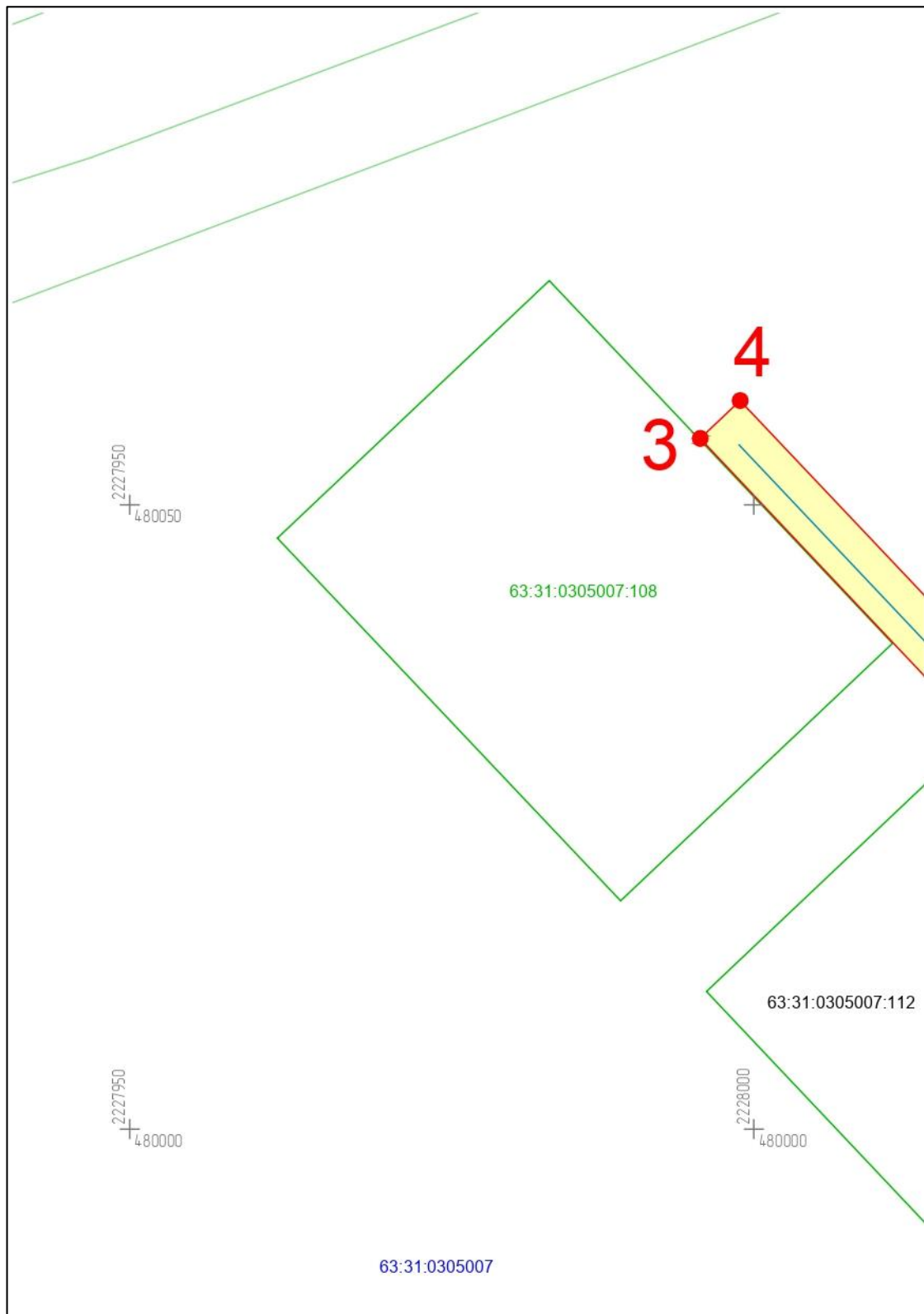
Подпись \_\_\_\_\_ (\_\_\_\_\_)

Дата \_\_\_\_\_ 20\_\_ г.

Место для оттиска печати (при наличии) лица, составившего описание местоположения границ объекта

План границ объекта

Выносной лист № 4



Масштаб 1:500

Используемые условные знаки и обозначения:

Условные обозначения представлены на листе 3

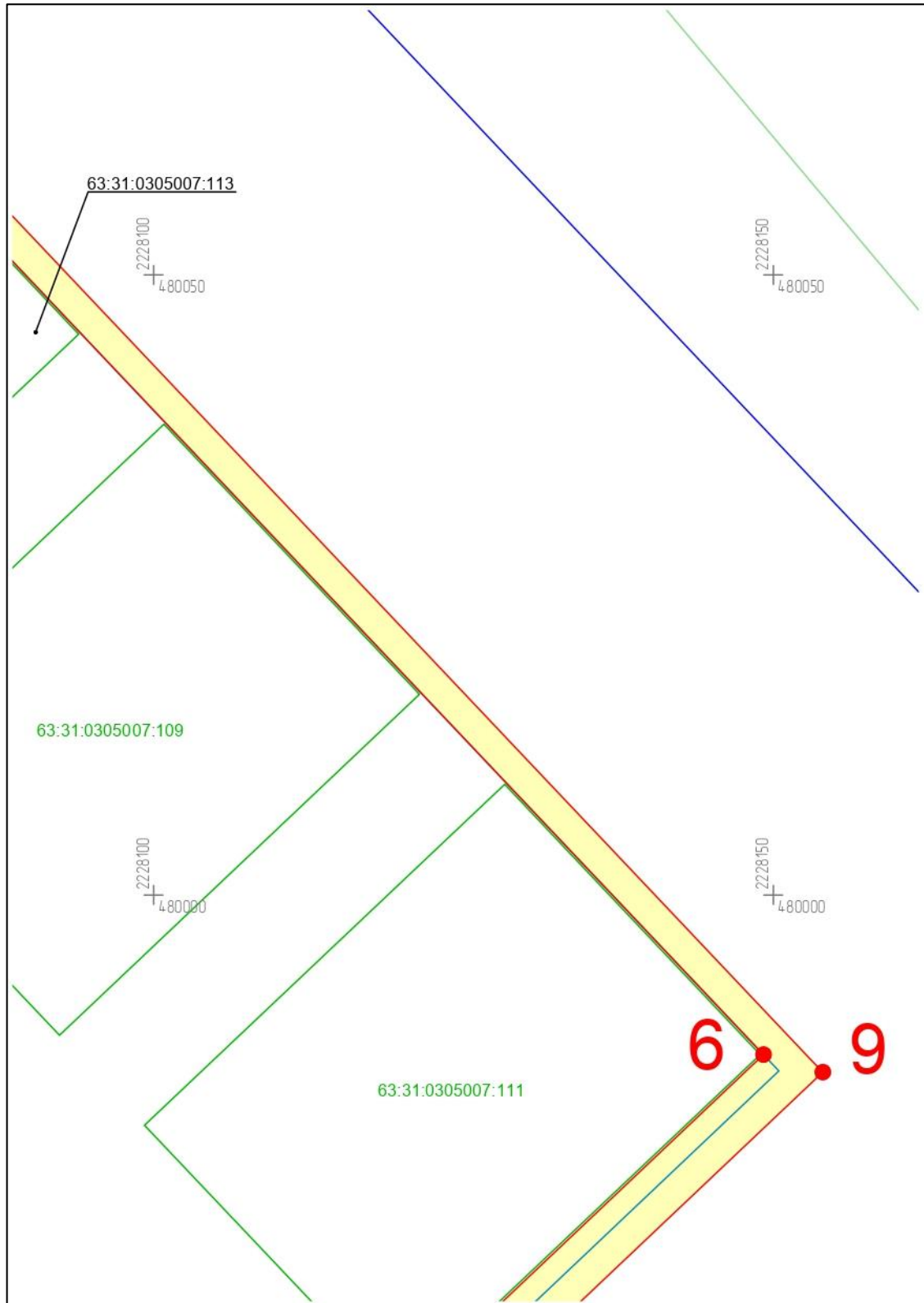
Подпись \_\_\_\_\_ (\_\_\_\_\_)

Дата \_\_\_\_\_ 20\_\_ г.

Место для оттиска печати (при наличии) лица, составившего описание местоположения границ объекта

План границ объекта

Выносной лист № 5



Масштаб 1:500

Используемые условные знаки и обозначения:

Условные обозначения представлены на листе 3

Подпись \_\_\_\_\_ (\_\_\_\_\_)

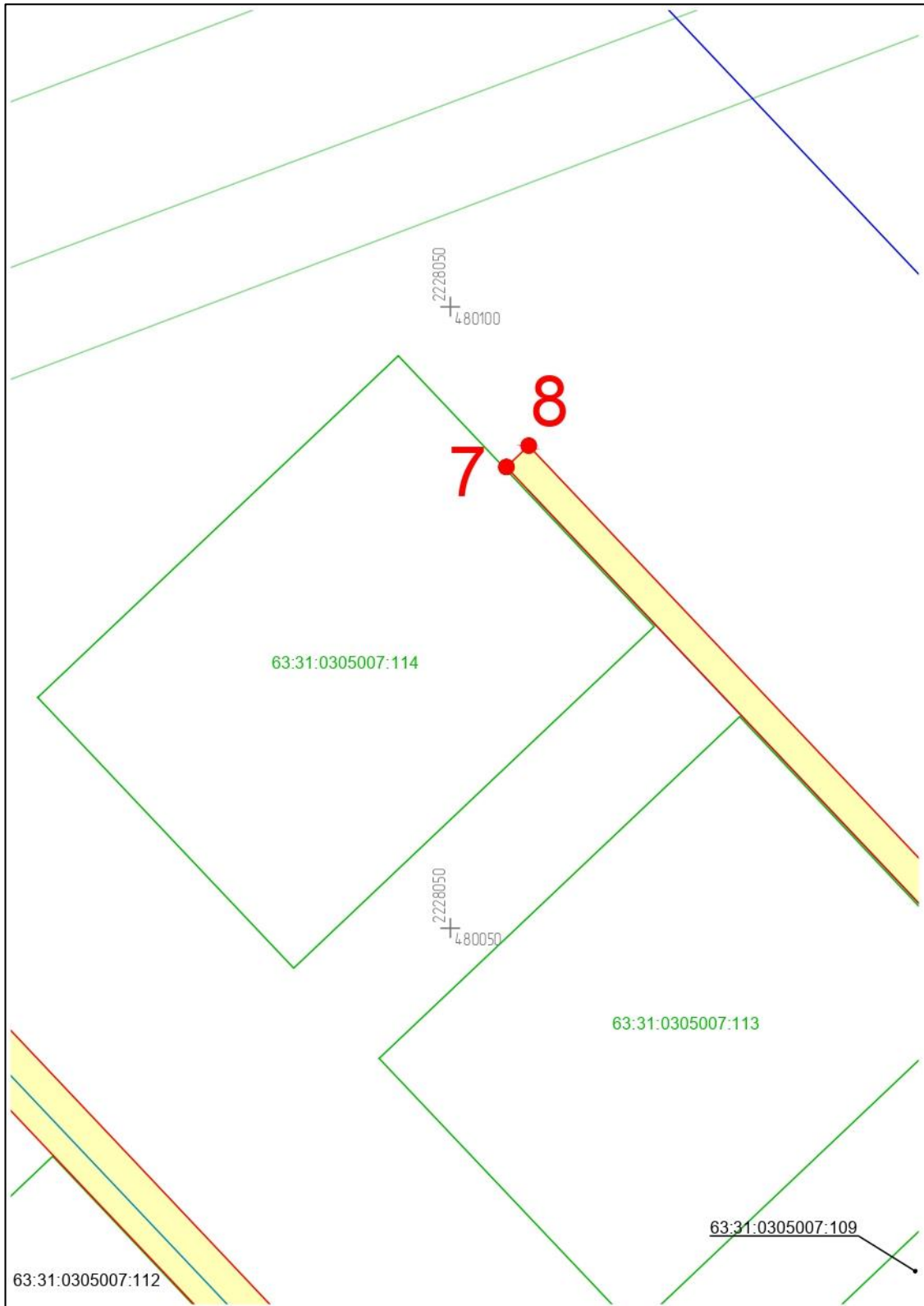
Дата \_\_\_\_\_ 20\_\_ г.

Место для оттиска печати (при наличии) лица, составившего описание местоположения границ объекта



План границ объекта

Выносной лист № 6



Масштаб 1:500

Используемые условные знаки и обозначения:

Условные обозначения представлены на листе 3

Подпись \_\_\_\_\_ (\_\_\_\_\_)

Дата \_\_\_\_\_ 20\_\_ г.

Место для оттиска печати (при наличии) лица, составившего описание местоположения границ объекта

Текстовое описание местоположения границ объекта		
Прохождение границы		Описание прохождения границы
от точки	до точки	
1	2	3
-	-	-